

comptabilis

Fiduciaire de l'économie
sociale et solidaire

2024-2025

Rapport annuel d'activité

la parole aux apprenants



Chers membres et partenaires,

C'est avec une grande fierté que je m'adresse à vous en tant que Président du comité de Comptabilis.

A la suite de la célébration de nos 15 ans d'existence, l'année 2025 a été l'occasion de poursuivre le développement de l'association tout en stabilisant les acquis. Les nouveaux membres du comité ont été intégrés à la vie de l'association et nous pouvons également compter sur le soutien de nombreux nouveaux membres.

Un important projet en matière informatique a été lancé alors que le modèle de gouvernance partagée continue d'évoluer, de se renouveler et d'offrir de nouvelles perspectives et objectifs aux collaboratrices et collaborateurs.

Les réussites en matière d'insertion ont été nombreuses également en particulier en obtenant la reconnaissance officielle des mesures de pratiques professionnelles destinées aux APPs hors-tout.

En se donnant les moyens de répondre aux défis de notre monde en constante évolution tant réglementaires, technologiques que sociétaux, Comptabilis continue de proposer des prestations de qualité et de défendre les valeurs, rendant sa mission unique dans le paysage des services fiduciaires et administratifs à Genève.

Et c'est aussi une responsabilité. Les personnes en (ré)insertion, en rupture ou en difficulté professionnelle ont des besoins d'accompagnement particuliers auxquels nos équipes répondent avec un engagement et un professionnalisme sans faille. Je tiens à les remercier chaleureusement car ils sont les piliers de la réussite de Comptabilis.

Ensemble, continuons à bâtir des relations de confiance durables avec nos partenaires, nos clients et faisons vibrer les valeurs de solidarité et d'intégrité qui font toute la richesse de Comptabilis.

Mathieu Howald, Président du comité de Comptabilis

Cette année, nous donnons la parole aux APP*!

Leurs témoignages sont autant de fenêtres ouvertes sur leurs parcours, leurs apprentissages et leur envol vers une nouvelle étape de vie professionnelle.

Chaque année, nous avons la chance d'accompagner des personnes qui, en franchissant les portes de Comptabilis, trouvent bien plus qu'un accompagnement technique métier : un espace pour reprendre confiance, apprendre par la pratique, et réussir sa transition professionnelle.

Notre réussite repose avant tout sur une belle synergie : celle d'une équipe de comptables engagés et d'encadrants bienveillants, unis par la même conviction que chacun mérite sa place et son chemin.

En 2025, une nouvelle page s'est ouverte avec l'agrandissement de nos locaux et le doublement de notre capacité d'accueil.

Une étape importante qui nous permet d'ouvrir nos portes à encore plus de talents, de parcours et d'histoires à écrire ensemble.

Bonne lecture !

*apprenants par la pratique



Melissa

Comment avez-vous découvert Comptabilis ?

Après avoir obtenu mon CFC d'employé de commerce, je cherchais désespérément un poste de travail. Réalisant que cela s'annonçait plus difficile que prévu, j'ai décidé d'envisager des stages. C'est donc, à ce moment là, que Comptabilis m'a tapé dans l'oeil.

Quel était votre parcours ou votre formation avant de rejoindre Comptabilis ?

J'ai effectué mon CFC d'employé de commerce. Ensuite, j'ai complété mon cursus par une formation d'aide comptable.

Quels aspects de la formation vous ont le plus marqué ou plu ?

Les aspects qui m'ont le plus marquée sont l'accompagnement personnalisé à 100%, le soutien constant des formateurs qui sont pleinement investis, motivants et patients, ainsi que la richesse humaine et la bienveillance avec lesquelles les formateurs partagent leurs connaissances. Ce qui m'a particulièrement marqué, c'est d'avoir pu évoluer entourée de personnes qui privilégient l'humain avant le business.

Quel a été votre parcours depuis votre formation chez Comptabilis ?

J'ai décroché un poste de comptable junior dans une fiduciaire à Genève. Grâce à l'organisation et à la méthodologie de travail que j'ai acquises chez Comptabilis, j'ai rapidement gagné en autonomie au sein de mon entreprise actuelle.



Shino

Comment avez-vous découvert Comptabilis ?

Avant, je ne connaissais même pas l'expression insertion professionnelle. Quand je l'ai appris, j'ai tout de suite fait une recherche sur Internet et je suis tombée sur cet endroit.

Quel était votre parcours ou votre formation avant de rejoindre Comptabilis ?

J'étais expert-comptable au Japon, au sein d'une fiduciaire, où j'ai réalisé des missions d'audit, accompagné des start-ups et préparé des déclarations fiscales pour les personnes physiques et morales. Par la suite, j'ai obtenu un diplôme de comptable à Genève. Cependant, je n'ai pas trouvé de poste correspondant à mon profil pendant treize ans.

Quels aspects de la formation vous ont le plus marqué ou plu ?

J'ai beaucoup apprécié de pouvoir m'entraîner de manière pratique en utilisant de vraies pièces comptables. D'autant plus que les check-lists étaient très complètes et les encadrants particulièrement compétents. Tout cela m'a permis d'apprendre beaucoup et rapidement dans un environnement propice.

Quel a été votre parcours depuis votre formation chez Comptabilis ?

Après la formation, j'ai eu la chance d'obtenir une opportunité de travailler chez Comptabilis. Je suis très heureuse !



Saida

Comment avez-vous découvert Comptabilis ?

J'ai connu Comptabilis grâce à une personne de ma formation en comptabilité. Un simple échange... le hasard, la vie, l'univers parfois qui place les bonnes choses au bon moment. En lisant l'offre du programme APP, j'ai immédiatement compris que c'était exactement ce qu'il me fallait : une formation pratique, exigeante, professionnalisante et profondément humaine.

Quel était votre parcours ou votre formation avant de rejoindre Comptabilis ?

Je suis comptable de formation, avec une vingtaine d'années d'expérience en France dans des fonctions administratives, de gestion et de comptabilité. J'ai choisi de venir en Suisse pour des raisons personnelles et pour construire une nouvelle vie dans cette belle région du lac. À mon arrivée, j'ai repris une formation à l'IFAGE pour me requalifier aux normes suisses — une étape indispensable pour continuer mon métier dans un nouveau pays. Mais j'ai vite compris qu'un diplôme, seul, ne suffit pas pour être employable en Suisse. La comptabilité suisse s'apprend surtout sur le terrain. Il me fallait donc une immersion réelle dans une fiduciaire, pour retrouver mon rythme professionnel, comprendre les attentes en Suisse et m'adapter à un environnement totalement nouveau.

[...]



Saida

Quels aspects de la formation vous ont le plus marqué ou plu ?

Comptabilis est, pour moi, une vraie école — professionnelle et humaine. Chacun, avec son expertise, sa manière d'expliquer, sa patience, son regard professionnel, contribue à créer un environnement d'apprentissage exceptionnel. On sent une équipe soudée, compétente, humaine, et réellement impliquée dans la réussite des apprenants.

4. Quel a été votre parcours depuis votre formation chez Comptabilis ?

Je suis aujourd'hui à mi-parcours de mon APP, que je terminerai fin février 2026, et je continue d'apprendre chaque semaine.

Je vois clairement ma progression :

- plus de confiance,
- plus d'autonomie,
- une meilleure maîtrise des dossiers, des logiciels et des méthodes suisses.

Cette immersion m'a déjà apporté :

- une vraie expérience en fiduciaire,
- une polyvalence solide (comptabilité, salaires, TVA, fiscalité...),
- une compréhension fine des normes suisses,
- et surtout, la légitimité nécessaire pour envisager sereinement le marché du travail.

Le certificat de travail final représente beaucoup pour moi : il vient compléter mon diplôme et attester d'une expérience réelle, structurée, sur des dossiers concrets. Aujourd'hui, je suis confiante pour la suite. L'association Comptabilis est, pour moi, un tremplin essentiel dans mon intégration professionnelle et humaine en Suisse, envers laquelle je suis profondément reconnaissante.



Evolution du parcours des APP



L'accompagnement des APP a débuté cette année dans un contexte de profonde transformation, encore en cours d'achèvement. Avec l'arrivée de trois nouvelles collaboratrices au sein de l'équipe et la perspective d'une augmentation du nombre de personnes accueillies, l'occasion s'est présentée de réactualiser nos plans de formation.

L'enjeu est important : Comptabilis n'est pas une école, et les parcours pédagogiques doivent y rester suffisamment souples.

Selon les besoins et les opportunités de production, le plan de formation doit pouvoir être ajusté. Nous devons également tenir compte du fait que chaque APP possède son propre rythme d'apprentissage et arrive chez Comptabilis avec un bagage professionnel différent.

Il s'agit donc de trouver un juste équilibre entre sur-mesure et standardisation, mais aussi entre accompagnement individuel et travail collectif. Comment éviter de réinventer la roue à chaque nouvelle arrivée, tout en préservant la capacité d'adaptation à chaque situation ?

Nous avons fait le choix de documenter et d'analyser en profondeur l'existant, plutôt que de concevoir ex nihilo un dispositif théorique et déconnecté du terrain. Lorsque cela était pertinent, nous avons sollicité les collègues des différents services afin d'obtenir la vision la plus complète possible du parcours des APP et des collaborateurs juniors. Certains ajustements ont également été introduits, notamment pour intégrer l'usage de l'IA générative.

De ce travail est issue une liste d'environ 120 compétences, structurées dans une base cohérente et conçue pour être la plus exhaustive possible. L'ensemble des éléments est ainsi centralisé, évitant leur dispersion dans divers documents. Nous disposons désormais d'un outil plus clair et plus efficace pour visualiser la progression pédagogique de chacun.

Yannick Bravo, comptable-encadrant

Nouveaux visages chez Comptabilis



Manel Meksi
Ancienne APP, engagée comme
Aide-comptable support formation



Hélène Matarazzo
Ancienne APP, engagée comme
Aide-comptable support formation



Shino Fujii
Ancienne APP, engagée comme
Comptable junior



Xavier Catherine
Comptable senior



Allouna Nuti
Apprentie Employée de Commerce CFC

Bonne continuation !

Nous adressons tous nos vœux de réussite à Elton Araujo et à Albulena Suli, qui poursuivent désormais une nouvelle étape de leur parcours professionnel.

Comptabilis

Fiduciaire de l'économie
sociale et solidaire

Devenez
membre !

REJOIGNEZ NOTRE ASSOCIATION !

Garants de notre raison d'être, nos membres constituent la base vivante de notre organisation.

Chaque jour, nous accompagnons des personnes vers l'emploi et la confiance en elles. En devenant membre, vous soutenez directement ces initiatives et contribuez à leur réussite.

Toute personne physique partageant nos valeurs peut devenir membre de Comptabilis.

La cotisation annuelle est fixée à CHF 20.-

Flashez le QR code et rejoignez nous !



Nouveaux
membres du
comité

Mathieu Howald, président du comité Comptabilis

Directeur fiduciaire et enseignant

Expert-comptable, Directeur fiduciaire et chargé de cours en comptabilité à la HEG

René Deléglise, membre du comité

Expert en finance et controlling, ancien Directeur adjoint de Comptabilis à la retraite, Président par interim du Groupement Transfrontalier Genevois

Pierre-Yves Eloy, membre du comité

Directeur informatique et technologie, Leader en stratégie de transformation, Président The Shifters

Véronique Sierra, membre du comité

Jobcoach Ville de Meyrin, Formatrice pour la préparation au Brevet Fédéral de Spécialiste en insertion professionnelle

Nicolas Reichenbach, membre du comité

Responsable conseil formation ifage, conseiller en insertion professionnelle

Laurent Palumbo, membre du comité

Ancien Apprenant par la Pratique à Comptabilis
Aide-comptable en PME

L'année 2024-2025 a marqué un tournant majeur dans le déploiement de nos mesures d'insertion, avec une nette augmentation du nombre d'aides-comptables accompagnés au sein de notre fiduciaire. Nous avons presque doublé notre capacité de pratique professionnelle, passant de 6 à 10,5 places-année.

Cette évolution stratégique, portée par la vision de notre Comité, a été rendue possible grâce à la Loterie Romande pour l'équipement de nouvelles places de travail et d'une salle de formation dédiée à nos APPs, ainsi qu'à la Fondation Philanthropique Famille Sandoz pour la création de nouvelles places. Nous les remercions de chaleureusement pour leur confiance !

Pour répondre à cette croissance, nous avons renforcé notre équipe d'encadrement en recrutant deux nouvelles aides-comptables support formation, issues de notre propre programme : Manel Meksi et Hélène Matarazzo. Leur engagement et leur volonté de transmettre leur savoir-faire à nos apprenants en reconversion incarnent parfaitement la philosophie de notre modèle : la boucle est bouclée !

Cette augmentation de la volumétrie s'est accompagnée d'un changement stratégique profond. Le défi de la croissance nous a offert l'opportunité de repenser entièrement notre modèle d'accompagnement par la pratique, en opérant un véritable changement de paradigme, conçu en intelligence collective.

Au cœur de cette transformation : la mise en place d'un nouveau modèle fondé sur une communauté d'apprentissage par les pairs et la digitalisation intégrale de nos parcours. Notre nouvelle plateforme intègrera production et formation, permettant à chaque apprenant de visualiser son parcours de manière globale, systémique et séquentielle. Cet outil favorisera une personnalisation accrue grâce à un système de ticketing pour la délégation de dossiers.

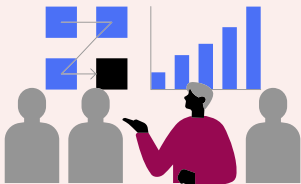
Notre ambition : donner encore plus de sens à chaque étape du parcours en plaçant l'apprenant au centre. C'est lui l'acteur de sa propre progression ! Enfin, nous avons consolidé notre mission de formation de la relève en créant une nouvelle place d'apprentissage dédiée à une employée de commerce – branche fiduciaire. Ce projet a pu voir le jour grâce à l'accréditation de nouveaux formateurs d'apprentis – Mathilde Roch, Yannick Bravo et Élise Oudiné – et à la mise en place d'un modèle de formation en cascade entre apprenties.

Elise Oudiné, spécialiste RH et insertion professionnelle

Les chiffres de l'insertion en 2024-2025

33 personnes accueillies en 2024-2025 !

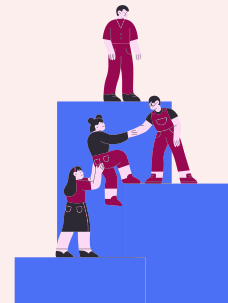
90% des Aide-comptables accompagnés sont aujourd'hui en emploi pérenne dans des Fondations, Fiduciaires et Régies Immobilières locales !



27% employés administratifs via la Fondation Qualife
52% Aide-comptables en mesure de pratique professionnelle 6 mois
21% Aide-comptables en tests d'habiletés métier



79% sont des femmes
21% sont des hommes



33% - de 25 ans
18% 26-35 ans
39% 36-45 ans
9% 46-55 ans



FONDATION
PHILANTHROPIQUE
FAMILLE SANDOZ



Etat des lieux et enjeux à venir



	<u>2024-2025</u>	<u>2023-2024</u>	<u>2022-2023</u>	<u>2021-2022</u>
<u>Nombre de clients</u>				
Total	309	304	331	299
Pourcentage croissance	2%	-8%	11%	12%
<u>Chiffre d'affaire TTC (non corrigé période)</u>				
Total	1'792'230	1'674'741	1'592'079	1'573'188
Pourcentage croissance	7%	5%	1%	32%

Après avoir obtenu les financements nécessaires pour doubler le nombre de places d'insertion professionnelle au sein de Comptabilis et agrandir nos locaux en conséquence, l'enjeu du programme 2025-2026 est désormais de déployer pleinement ces nouvelles places, avec l'équipe et les outils nécessaires pour les accompagner.

Ainsi, la refonte du parcours des apprenants autour de la pratique professionnelle (voir page 8), la migration et la modernisation de nos outils numériques pour soutenir la croissance de Comptabilis, ainsi que la formation continue de nos équipes constituent nos principaux défis pour 2025-2026.

À cela s'ajoute l'évolution de nos processus de travail afin de suivre les avancées technologiques dans le secteur fiduciaire, un enjeu majeur pour les prochaines années.

Membre de

RESULTATS FINANCIERS 2024-2025

RESULTATS FINANCIERS

BILAN au 30.09.2025		COMPTE DE RESULTAT au 30.09.2025	
ACTIFS		PRODUITS D'EXPLOITATION	
<u>Actifs circulants</u>		Produits de prestations nets	1 752 156
Liquidités	493 717	Subventions	181 000
Débiteurs	128 781	Autres revenus	197 095
Autres actifs courants	7 933	Total Produits d'exploitation	2 130 251
Total actifs circulants	630 432		
		CHARGES D'EXPLOITATION	
<u>Actifs immobilisés</u>	74 267	Charges de personnel	-1 692 055
		Charges de locaux	-158 335
TOTAL ACTIFS	704 699	Informatique	-79 206
		Administration	-33 633
PASSIFS		Amortissements	-3 850
<u>Fonds étrangers</u>		Autres frais d'exploitation	-19 728
Créanciers	114 963	Total Charges d'exploitation	-1 986 807
Passifs transitoires	248 133		
Fonds affectés	117 028	Résultat d'exploitation avant fds affectés	143 444
Total fonds étrangers	480 124		
		Variation des fonds affectés	-99 778
<u>Fonds propres</u>			
Résultats reportés	180 910	Résultat de l'exercice net	43 666
Résultat de l'exercice	43 666		
Total fonds propres	224 575		
TOTAL PASSIFS	704 699		

